

ODOXA

L'Opinion tranchée

Enquête d'opinion sur le projet EuropaCity

Baromètre 2018

LEVÉE D'EMBARGO LE 17 JANVIER 2019 À 8H30

Sondage réalisé pour

E U R O P A



C I T Y

Méthodologie



Recueil

- Enquête réalisée auprès d'un échantillon de personnes habitant autour d'EuropaCity* interrogé par téléphone du 28 novembre au 5 décembre 2018.
- Enquête réalisée auprès d'un échantillon de personnes habitants en Ile-de-France interrogé par internet du 27 au 30 novembre 2018.
- Enquête réalisée auprès d'un échantillon de Français interrogé par internet le 27-28 et 29-30 novembre 2018.



Echantillon

- Echantillon de 1 011 personnes représentatif de la population habitant autour d'EuropaCity* âgée de 18 ans et plus
- Echantillon de 941 Franciliens, représentatif de la population habitant en Ile-De-France (La représentativité de l'échantillon est assurée par la méthode des quotas appliqués aux variables suivantes : sexe, âge et département)
- Echantillon de 2 010 Français, représentatif de la population française de 18 ans et plus.

La représentativité de l'échantillon est assurée par la méthode des quotas appliqués aux variables suivantes : sexe, âge, niveau de diplôme et profession de l'interviewé après stratification par région et catégorie d'agglomération.

Précisions sur les marges d'erreur

Chaque sondage présente une incertitude statistique que l'on appelle marge d'erreur. Cette marge d'erreur signifie que le résultat d'un sondage se situe, avec un niveau de confiance de 95%, de part et d'autre de la valeur observée. La marge d'erreur dépend de la taille de l'échantillon ainsi que du pourcentage observé.

Taille de l'Echantillon	Si le pourcentage observé est de ...					
	5% ou 95%	10% ou 90%	20% ou 80%	30% ou 70%	40% ou 60%	50%
800	1,5	2,5	2,8	3,2	3,5	3,5
900	1,4	2,0	2,6	3,0	3,2	3,3
1 000	1,4	1,8	2,5	2,8	3,0	3,1
2 000	1,0	1,3	1,8	2,1	2,2	2,2

Lecture du tableau : Dans un échantillon de 1000 personnes, si le pourcentage observé est de 20%, la marge d'erreur est égale à 2,5%. Le pourcentage réel est donc compris dans l'intervalle [17,5 ; 22,5].

ENSEIGNEMENTS CLES DU SONDAGE (1/2)

I - Hauts niveaux et belles progressions des indicateurs clés sur EuropaCity en termes de notoriété et de popularité

1) La notoriété d'EuropaCity continue de progresser :

Très forte progression de la notoriété du projet EuropaCity auprès des habitants : 41% en ont entendu parlé

2) La popularité d'EuropaCity ne se dément pas non plus :

Le projet est toujours aussi soutenu par les habitants avec 81% d'approbation.

Les Français et les Franciliens sont 7 sur 10 à penser eux-aussi qu'EuropaCity est un projet positif pour le territoire et ses habitants

Mieux encore, près de 6 Français sur 10 et près des deux-tiers des Franciliens voudraient avoir un tel projet près de chez eux.

Ces 2 aspects démontrent les bénéfices du projet : parce que les Français et les Franciliens pensent qu'EuropaCity constitue un atout pour renforcer l'attractivité de la région et parce que tous, et surtout les habitants (82%), pensent que c'est un projet important pour le développement économique du territoire

ENSEIGNEMENTS CLES DU SONDAGE (2/2)

II - Pourquoi ? Qu'est-ce qui explique ce très bon accueil du projet non seulement de la part des habitants, mais aussi des Franciliens et des Français ?

- 1) Les habitants sont persuadés des nombreux bénéfices qu'EuropaCity leur apportera, notamment en termes d'emplois (89%) et d'implantations de commerces (83%) et de loisirs (78%)
- 2) Les habitants (les Franciliens et les Français aussi) sont tous persuadés qu'EuropaCity sera bénéfique, non seulement pour les villes et départements concernés, mais même pour l'ensemble de la région... et mieux encore parce qu'ils pensent que cela profitera directement à eux-mêmes (59%) et surtout à leurs proches (69%) et aux générations futures (84%)

Gaël Sliman, Président d'Odoxa

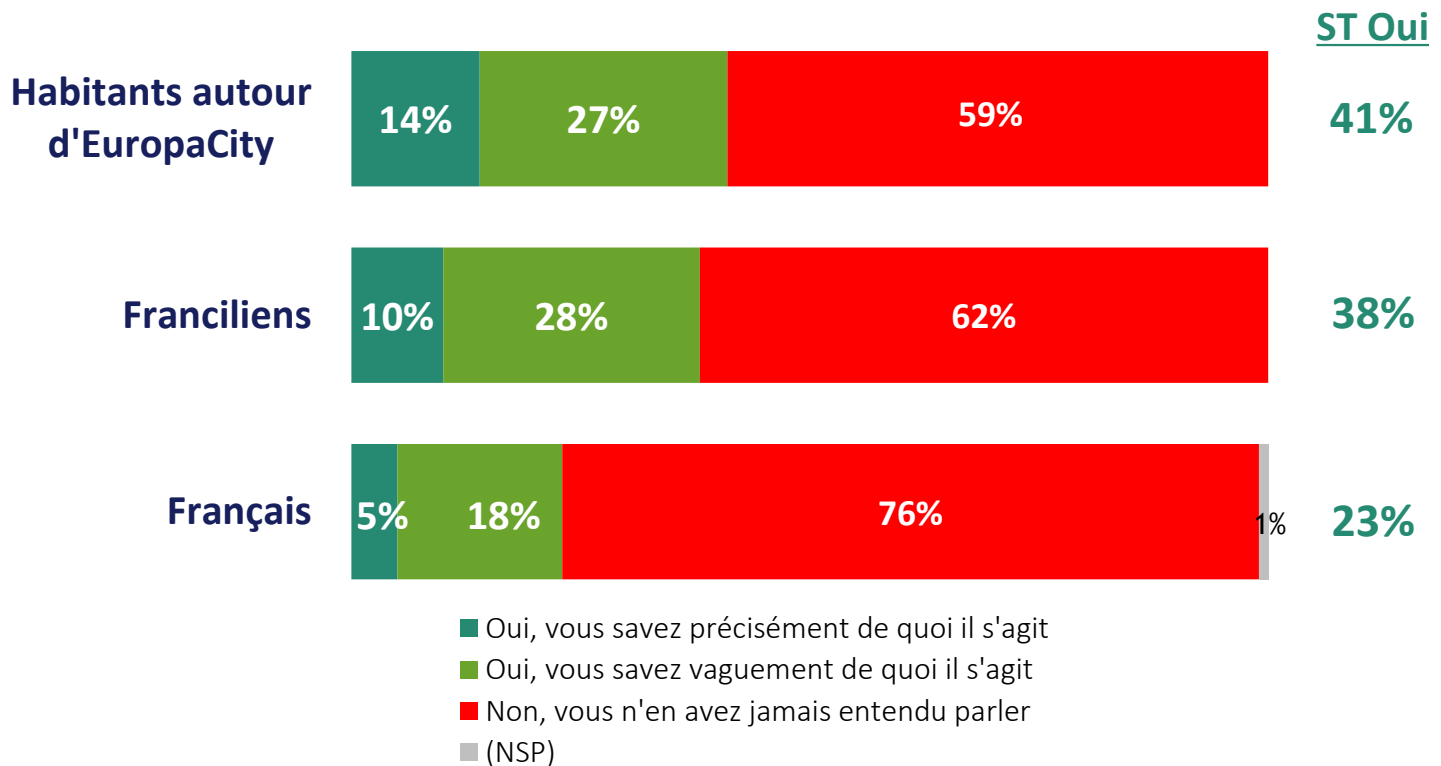
Chapitre I

Indicateurs clés sur EuropaCity en termes de notoriété et de popularité

Très forte progression de la notoriété du projet EuropaCity auprès des habitants : 41% soit +6 points en un an



Avez-vous entendu parler du projet EuropaCity ?

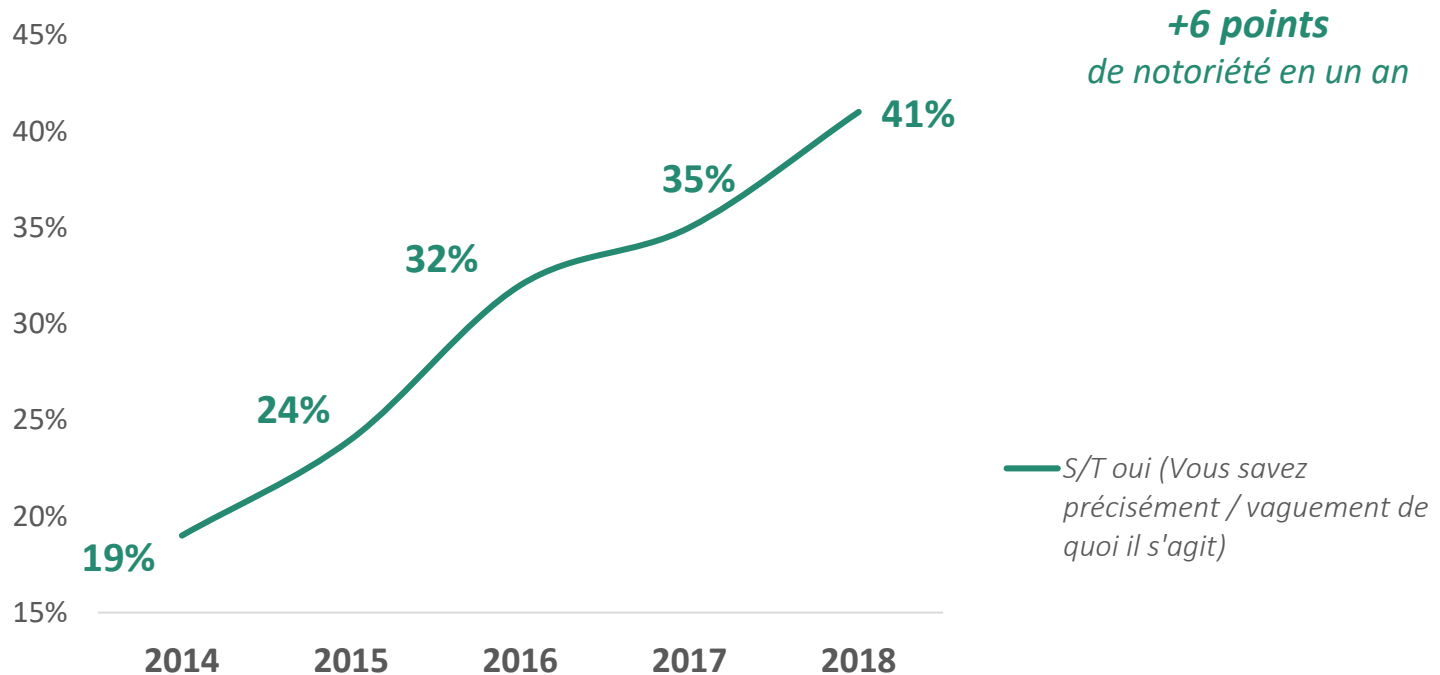


Evolution de la notoriété du projet EuropaCity auprès des habitants : un doublement en l'espace de 4 ans



Avez-vous entendu parler du projet EuropaCity ?

Evolution de la notoriété du projet EuropaCity auprès des habitants



Le projet EuropaCity est toujours aussi soutenu par les habitants avec 81% d'approbation (+1 point)



En fait, EuropaCity est un projet d'équipements qui proposera des activités de loisirs, culturelles, événementielles, commerciales, des restaurants et des espaces verts sur une surface de 80 hectares. EuropaCity sera construit à Gonesse, entre Paris et l'aéroport Roissy Charles de Gaulle, en bordure de l'autoroute A1. Il ouvrira en 2024.

En ce qui vous concerne, diriez-vous que vous êtes tout à fait favorable, plutôt favorable, plutôt défavorable ou tout à fait défavorable à ce projet ?

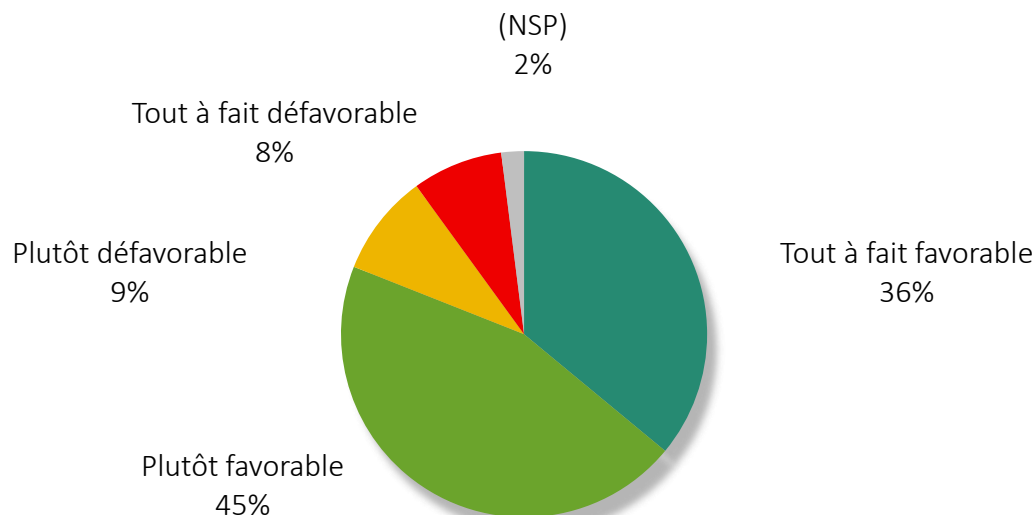
Habitants autour d'EuropaCity

S/T Défavorable 17%

Rappel 2017 : 16%
Rappel 2016 : 15%
Rappel 2015 : 22%

S/T Favorable 81%

Rappel 2017 : 80%
Rappel 2016 : 80%
Rappel 2015 : 74%

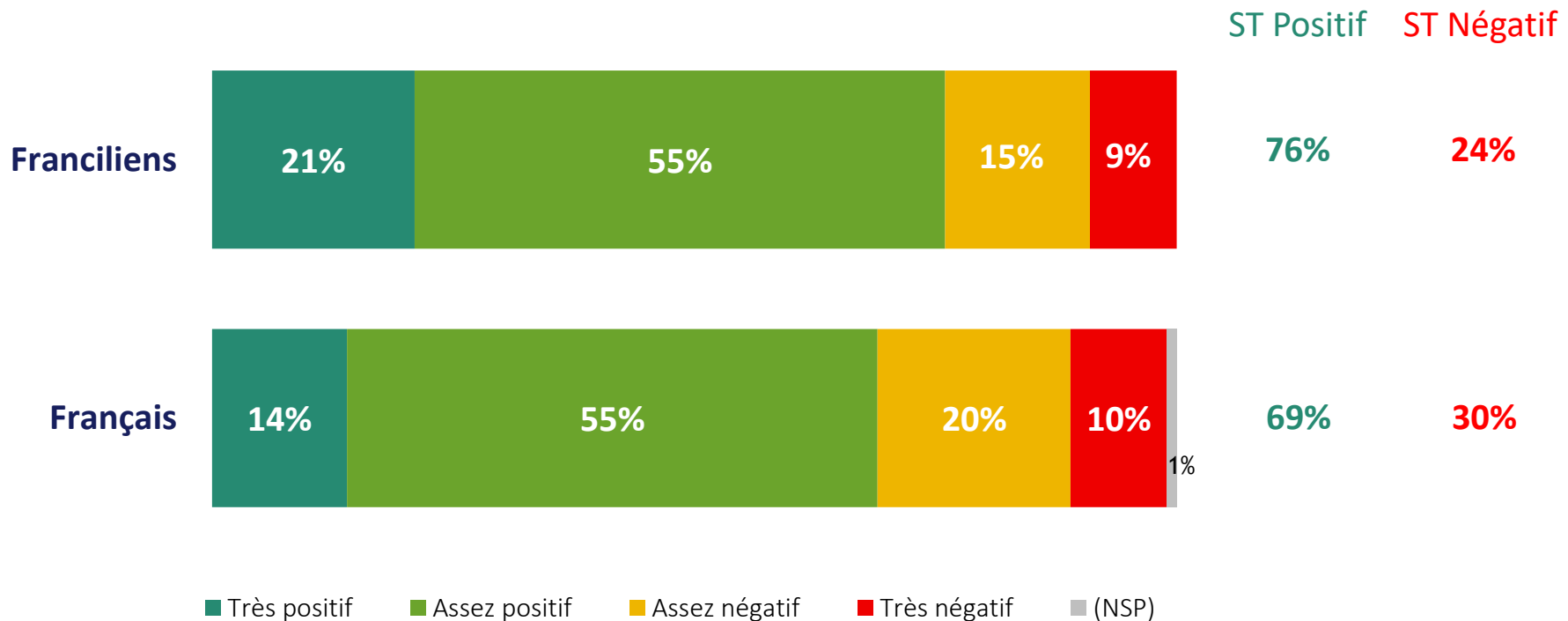


Français et Franciliens pensent eux-aussi qu'EuropaCity est un projet positif pour le territoire et ses habitants



En fait, EuropaCity est un projet d'équipements qui proposera des activités de loisirs, culturelles, événementielles, commerciales, des restaurants et des espaces verts sur une surface de 80 hectares. EuropaCity sera construit à Gonesse, entre Paris et l'aéroport Roissy Charles de Gaulle, en bordure de l'autoroute A1. Il ouvrira en 2024.

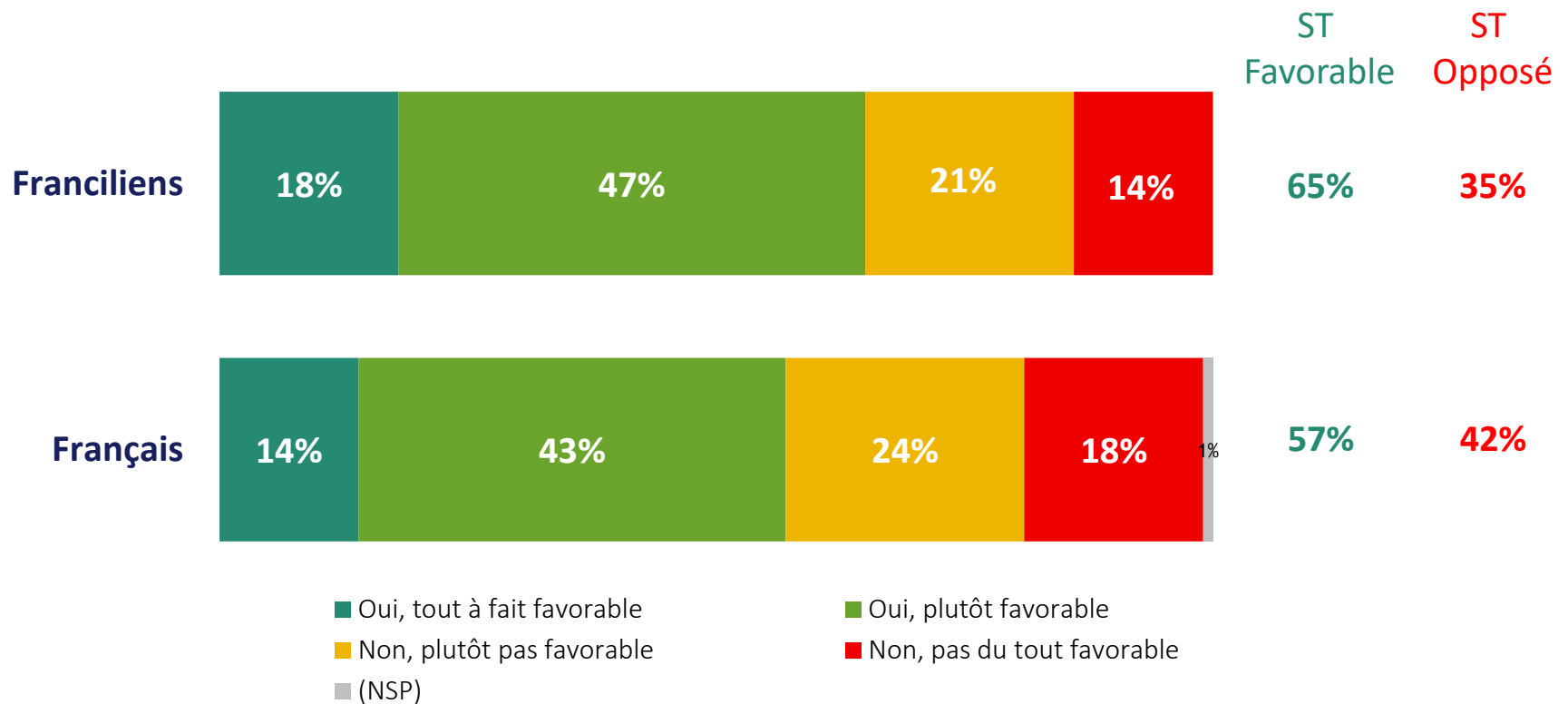
Vous personnellement, pensez-vous que c'est un projet positif ou négatif pour ce territoire et les personnes qui l'habitent ? C'est un projet...



Mieux encore, près de 6 Français sur 10 et près des deux-tiers des Franciliens voudraient avoir un tel projet près de chez eux



Et vous personnellement, seriez-vous favorable à ce qu'un tel projet puisse exister dans un rayon d'une dizaine à une cinquantaine de kilomètres de chez vous ?



Chapitre II

Pourquoi ???

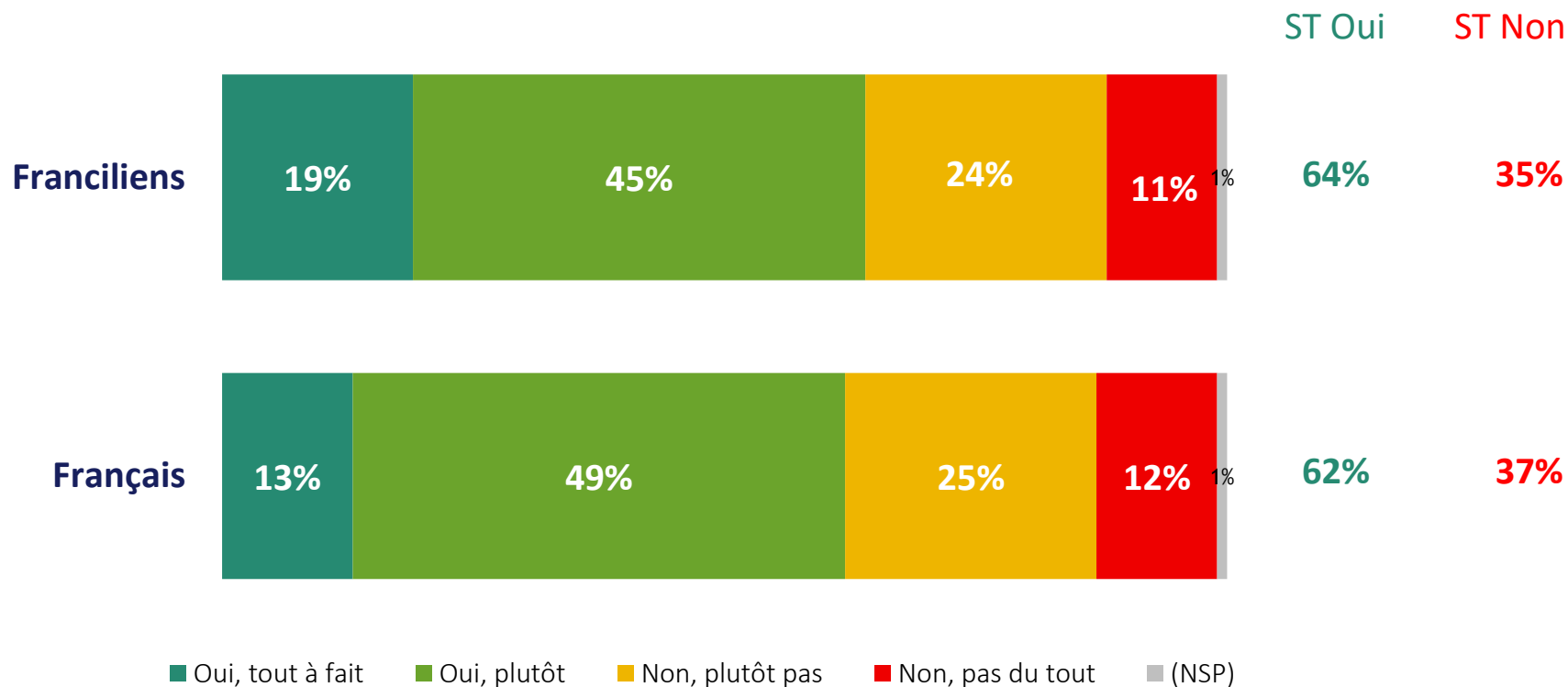
Qu'est-ce qui explique ce très bon accueil du projet non seulement de la part des habitants, mais aussi des Franciliens et des Français ?

Pourquoi une telle adhésion ? (1/5)

Parce que les Français et les Franciliens pensent qu'EuropaCity constitue un atout pour renforcer l'attractivité de la région



Face à la concurrence des autres grandes capitales, pensez-vous qu'un projet comme EuropaCity constitue un atout pour renforcer l'attractivité de la région parisienne et diversifier l'offre touristique qu'elle propose ?

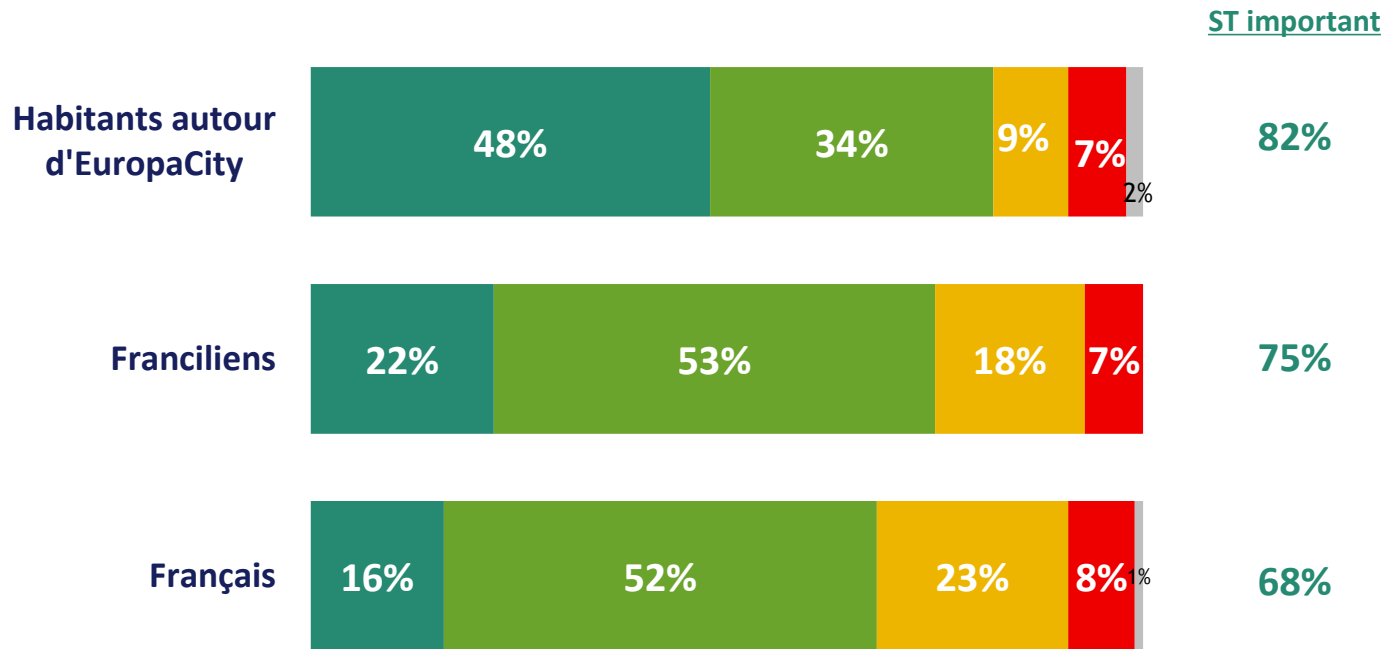


Pourquoi une telle adhésion ? (2/5)

Parce que tous, et surtout les habitants, pensent que c'est un projet important pour le développement économique du territoire



En 2024, EuropaCity sera la première destination de loisirs à proposer dans un même quartier deux salles de spectacle, un parc à thèmes, un parc aquatique, des espaces verts, des espaces de shopping, des restaurants et une ferme urbaine. Pensez-vous que ce projet sera un vecteur de développement important économique pour le territoire situé entre Paris et l'aéroport de Roissy Charles de Gaulle ?



■ Oui, très important ■ Oui, assez important ■ Non, pas vraiment important ■ Non, pas du tout important ■ (NSP)

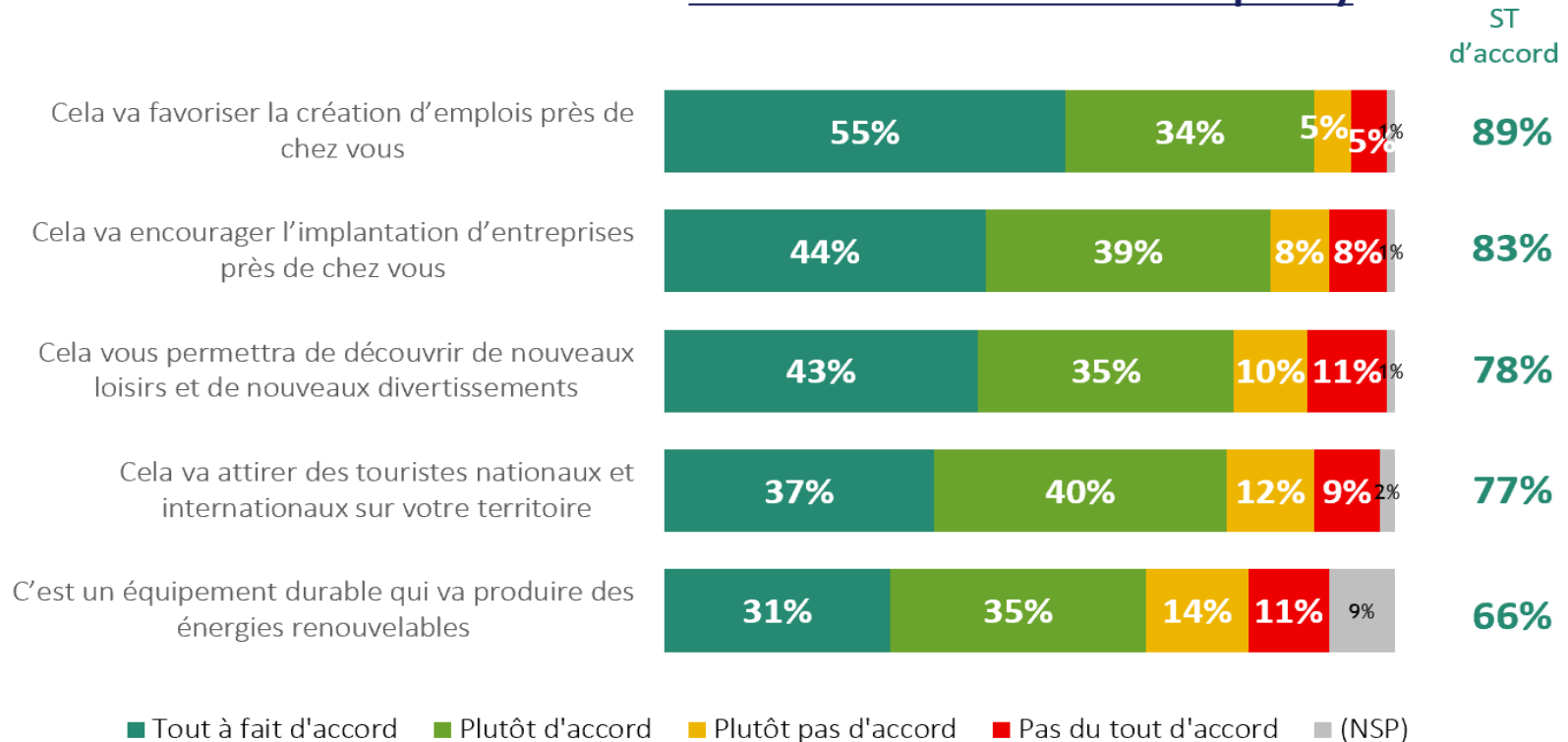
Pourquoi une telle adhésion ? (3/5)

Parce que les habitants sont persuadés des nombreux bénéfices qu'EuropaCity leur apportera en termes d'emplois et de loisirs



Voici un certain nombre d'opinions positives que l'on entend souvent concernant la réalisation de projets de cette envergure. Pourriez-vous me dire si vous êtes tout à fait d'accord, plutôt d'accord, plutôt pas d'accord ou pas du tout d'accord avec chacune d'entre elles. La réalisation de ce projet est une bonne chose parce que...

Aux Habitants autour d'EuropaCity



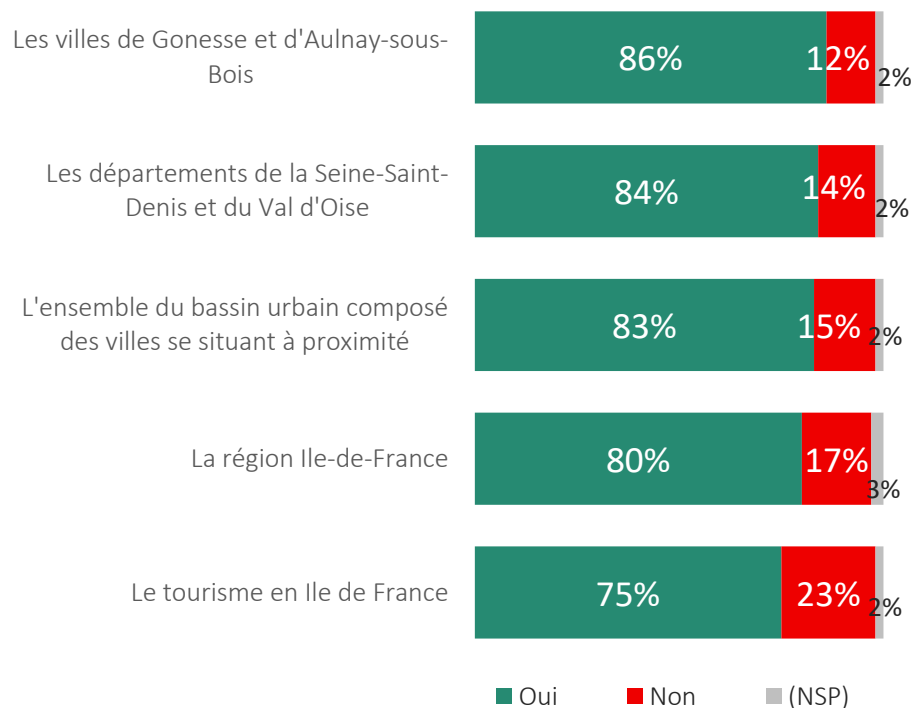
Pourquoi une telle adhésion ? (4/5)

Parce que les habitants, les Franciliens et les Français sont tous persuadés qu'EuropaCity sera bénéfique, non seulement pour les villes et départements concernés, mais même pour l'ensemble de la région



Pensez-vous qu'EuropaCity est une bonne chose pour ...

Habitants autour d'EuropaCity



Franciliens

75% 24% 1%

69% 29% 2%

70% 29% 1%

59% 39% 2%

54% 45% 1%

Français

67% 31% 2%

64% 34% 2%

63% 35% 2%

60% 38% 2%

58% 40% 2%

■ Oui ■ Non ■ (NSP)

Pourquoi une telle adhésion ? (5/5)

Parce que les habitants pensent que ce projet profitera directement à eux-mêmes et surtout à leurs proches et aux générations futures



Pensez-vous qu'EuropaCity est une bonne chose pour ...

Habitants autour d'EuropaCity

